

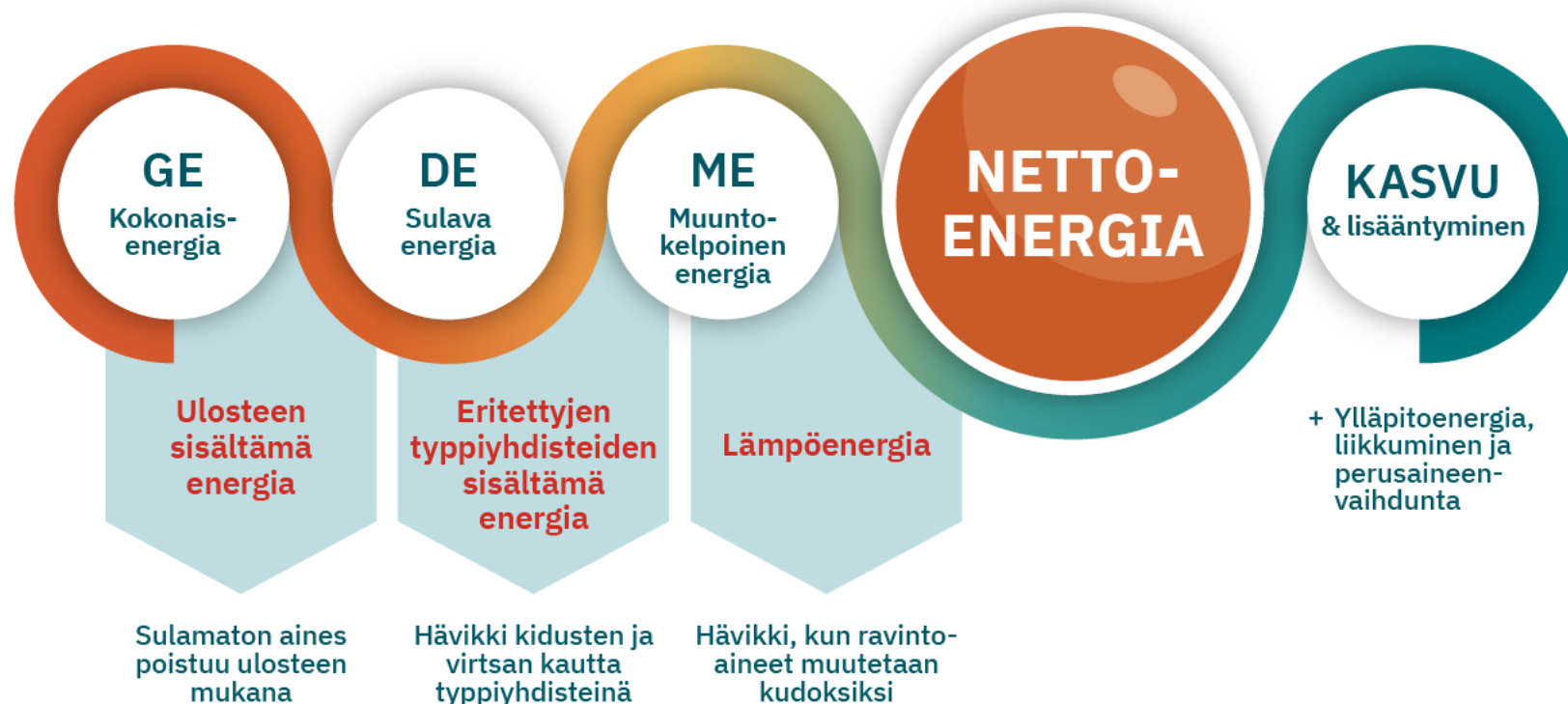
Ruokinnan uusi Nettoenergia-konsepti

- Tarkastelemme jatkossa rehujen energiaa uudesta näkökulmasta.
- Kehittämämme Nettoenergia-konsepti on merkittävä edistysaskel kalankasvatuksen tehostamisessa.



Nettoenergian määrä pysyy rehussa vakiona

- Nettoenergia on se energia, joka kalalle jää käytettäväksi kasvamiseen, liikkumiseen ja lisääntymiseen, kun aineenvaihduksen hävikit on vähennetty.
- Nettoenergia-konsepti takaa, että kalan hyödynnettävissä oleva **energia pysyy rehussa aina vakiona**, vaikka rehun proteiinin, rasvan, sulavan energian tai kokonaisenergian tasot hieman vaihtelisivatkin valmistuserien välillä.



Taustalla vahva taustatutkimus ja data

Alltech® FENNOAQUA

- Nettoenergia-reseptien formulointi perustuu proteiinin, rasvan ja hiilihydraattien erilaisiin hyödyntämistehoihin. Pitkän historiamme ansiosta meillä on tiedossa ne arvot, jotka ovat perinteisesti toimineet ja nyt lähtötilanteessa takaamme juuri ne arvot.
- Tämän lisäksi Alltech Coppens on ollut mukana aiheesta tehdyissä primääritutkimuksissa, joten olemme saaneet tuotetta tietoa suoraan konsernimme sisältä.



Vakioitu täsmäruokinta lisää ennustettavuutta ja tehoa

- Nettoenergia-konsepti tuo kasvattajille lisää työkaluja hallita kalojen kasvuun ja hyvinvointiin vaikuttavia muuttujia.
- Kasvatuksessa on yksi muuttaja vähemmän, kun rehun energiataso pysyy aina vakiona.

